

CAHIER D'ACTIVITÉS

Des activités à réaliser avec les enfants afin d'anticiper ou de proposer un retour sur l'expérience que propose le spectacle *Là où j'habite*.

LE SPECTACLE

Téqui et Téoù déploient et replient de petits univers scéniques faits de papier, de carton, de sons et de lumière, comme un joli rituel pour s'approprier, pour découvrir les frontières et les chemins de Soi vers l'Autre. Téqui aime la terre et ce qui y pousse, Téoù préfère l'espace et ce qui y flotte; et dans leurs jeux, leurs pieds deviennent des voitures, leurs têtes des maisons, leurs bras des chemins et leurs voix des villes.

Là où j'habite explore « l'état d'habiter » : habiter son corps, sa maison, son village et sa planète. En toute simplicité, les petits spectateurs sont conviés à réfléchir avec nous à ces grandes questions.

LE PAPIER

Le papier symbolise l'impermanence de la vie et la brièveté de notre passage sur terre.

Comme base de la recherche scénographique, nous utilisons volontairement ce matériau fragile. Grâce à sa malléabilité, il est possible de créer rapidement toutes sortes d'univers qui se font et se défont sous nos yeux.

Tous les enfants se construisent des maisons en papier, des cachettes qui les isolent du monde extérieur et délimitent leur territoire propre.

Ainsi, paradoxalement, si la maison de papier est symboliquement reliée au secret, à la cachette, le papier est également intimement lié au phénomène de la transmission. C'est encore le papier qui reçoit les premiers dessins et les premières tentatives d'écriture des enfants : les premiers messages transmis à l'Autre de façon « médiatisée »

LA MAISON

La maison symbolise le centre de l'Univers.

Dans le spectacle, Téoù et Téqui expliquent que leur corps est comme une maison qui grandit en même temps qu'eux et que leurs bras sont comme des corridors qui mènent d'une pièce à une autre, ou bien, sont comme des chemins qui mènent de Soi vers l'Autre.

Fabriquer une petite maison

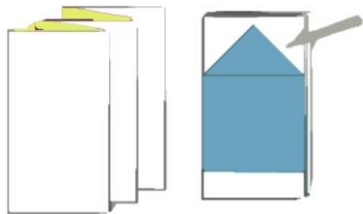
À l'aide de cartons, créez un carré, ajoutez de portes et fenêtres, ajoutez un toit, une cheminée, dessinez un chemin.



LA FAMILLE, LES AMIS, LE VILLAGE

Le village symbolise la rencontre avec l'Autre.

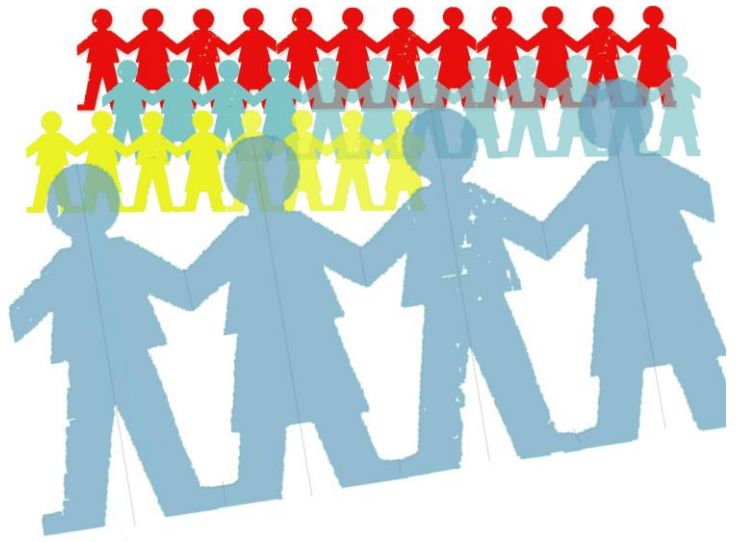
Une petite ville se construit pendant le spectacle avec des blocs de bois. Elle est habitée par toutes sortes de petites marionnettes rudimentaires qui apparaissent peu à peu. Le village amène l'idée de l'ouverture sur le monde et de tous ses possibles, c'est-à-dire la multiplicité et la diversité des réalités de ses habitants.



Créer une ribambelle

Matériel : papier, ciseaux, crayons

Découpez une bande de papier. Pliez-la en accordéon. Dessinez à une extrémité de la bande la forme d'une demi-personne. Bien s'assurer que la tête et le pied touchent les extrémités de la surface et que la main touche le bord du pli. Découpez le pourtour du personnage. Dépliez le papier, et voilà, une chaîne de personnes. Si vous le souhaitez, vous pouvez rendre chaque personne unique en ajoutant de la couleur ou des motifs sur les visages, les cheveux, les vêtements. Vous pouvez aussi tracer et découper la forme d'une maison.



Fabriquer un village

À l'aide de blocs, empilez différentes formes afin de réaliser de petites maisons et créez des villages, imaginez des voisinages possibles.

LE VOYAGE

Le voyage symbolise la quête et la découverte de soi et de plus grand que soi.

Pendant le spectacle, de nombreux déplacements ou voyages sont évoqués et imagés. Ils illustrent la découverte du monde qui nous entoure et permettent à chacun de mieux se connaître et de grandir.

Suivre le guide...

Utilisez [Google Maps](#) afin d'identifier avec votre enfant l'endroit où il habite :



LA TERRE, L'ESPACE

Le cosmos et le système solaire symbolisent l'infiniment grand.

Dans le spectacle, un grand mobile fait de pommes de terre rappelle que l'infiniment grand rejoint l'infiniment petit en reliant la terre et l'espace. Dans cette lignée de pensée, un dessin fait par un enfant, représentant un bonhomme portant dans son ventre un autre bonhomme (une mère et son enfant ?), est projeté sur une immense carte topographique et s'y promène.



Partir dans l'espace!

Introduisez quelques notions d'astronomie en parcourant avec votre enfant ce [site de navigation en 3 D de notre système solaire](#). Il propose différentes vues sur les planètes ou les étoiles.

LES MOTS

Le thème qui chapeaute la recherche de *Là où j'habite* est celui de l'appropriation des outils de communication. Nous pensons que les jeunes enfants traversent, au quotidien, de grandes épreuves et de grands miracles en développant le langage et en apprenant les différents codes de la vie en société. Ils s'approprient, de jour en jour, chaque signe, chaque mot, chaque code de la communication comme autant de matières à toucher, à sentir, à regarder, à écouter et à explorer.

Traduire, associer

Proposez à votre enfant de traduire dans une autre langue ou d'associer les mots suivants :

Maison, extérieur, famille, voyage, père, village, ami, intérieur, étoiles, abri, mère, ciel, ville, aventure.



Les enfants nous fascinent par leur capacité d'invention.

Des mots d'la dynamite remercie chaleureusement la direction du Long Island Children's Museum pour l'inspiration de quelques idées contenues dans ce cahier.

© Des mots d'la dynamite, 2015